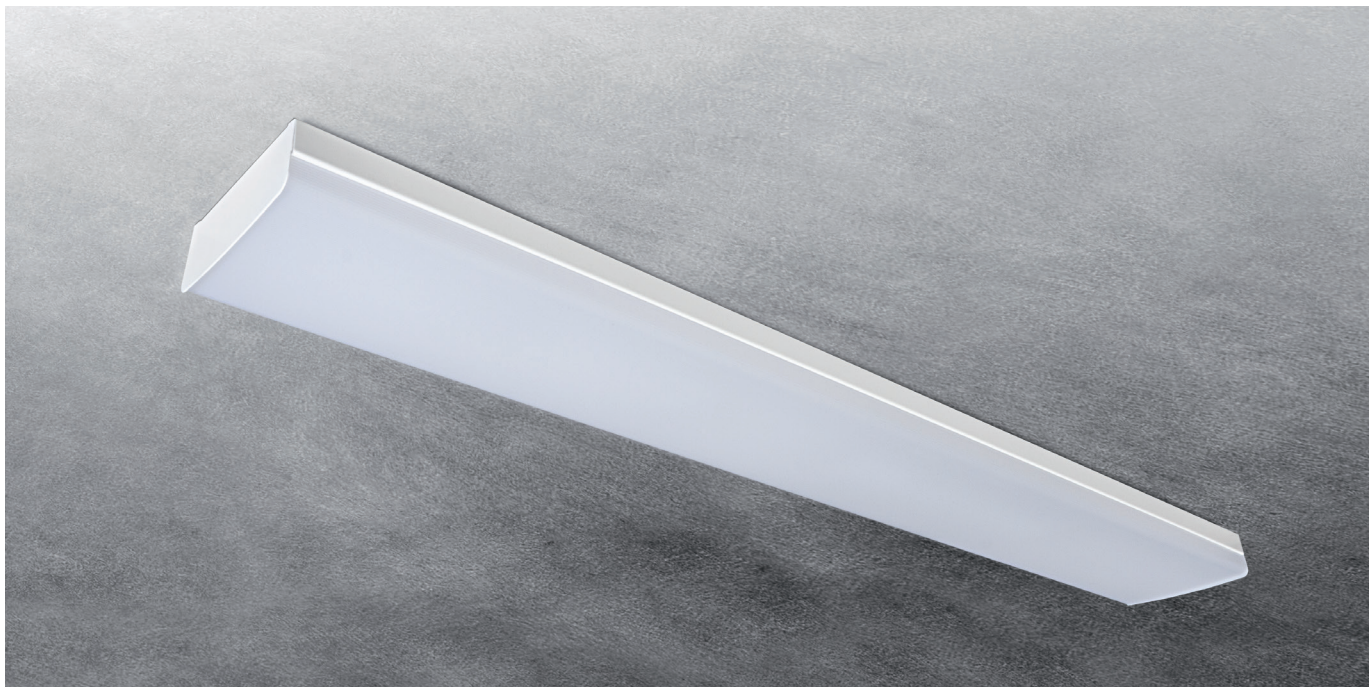


# BB LED



Corpo e testata in lamiera d'acciaio pressopiegata.

Verniciatura con polveri epossidiche. Schermo in policarbonato estruso opale a bassa luminanza.

Lampada idonea in ambienti con videoterminale (ottica inferiore a 1000 cd/mq per angoli superiori a 65° trasversali e longitudinali).

Alimentazione CAE elettronica, DIM 1-10V o DALI incorporata.

Sorgente luminosa LED.

Emissione diretta.

#### **A richiesta**

- Gruppo di emergenza autoalimentato 1h, dove le dimensioni lo consentono.

- Temperatura di colore del LED K diversa da quella specificata.

- CRI > 90.

- Kit sospensione.

- Rosone.

Bent sheet steel body.

Epoxy powder painting.

Low luminance micro-prismatic extruded polycarbonate reflector.

Low luminance optics suitable in rooms with VDT (lower than 1000 cd/mq for angles over 65° transverse and longitudinal).

Built in electronic ballast CAE, DIM dimmable 1-10V or DALI.

Light source: LED.

Direct light emission.

#### **On request**

- Emergency kit 1 hour where size allows.

- LED color temperature K different from specified one.

- CRI > 90.

- Suspension kit.

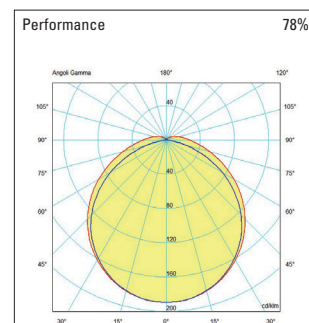
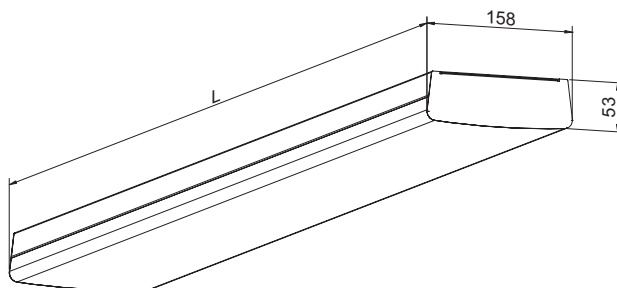
- Ceiling rose.



# BB LED

IEE = A+

Lampada idonea in ambienti con videotermini. Schermo opale.  
Opal louver.



Lumen*	Watt**	Ta***	lunghezza L length L	K Kelvin	durata ore hours duration	codice code	alimentazione power supply
3.650 lm	29 W	+5° +40°	752 mm	4.000 K	50.000	<b>BBL29N</b>	— CAE elettronica electronic
5.480 lm	42 W	+5° +40°	1.125 mm	4.000 K	50.000	<b>BBL42N</b>	<b>DM</b> dimmerabile dimmable 1-10V
7.300 lm	58 W	+5° +40°	1.500 mm	4.000 K	50.000	<b>BBL58N</b>	<b>DL</b> DALI

IK 02
IP 40
220-240 V
50-60 Hz
01 bianco white RAL9016
RG0
CRI>80

accessori accessories	codice code
Kit sospensione n.4 cavi d'acciaio L 2.000 mm e n.4 perni a regolazione millimetrica. Suspension kit no.4 steel cable L 2.000 mm and no.4 pin precision adjustment.	<b>KT10203</b>
Rosone elettrificato Electrified ceiling rose 3x0,75 L 2.000 mm.	<b>KT10206</b>
Rosone elettrificato Electrified ceiling rose 4x0,75 L 2.000 mm.	<b>KT10206/D</b>

\* Lumen nominali max a 25° (lumen max 65° -10%). Flusso totale apparecchio fare riferimento alla performance dell'apparecchio. Nominal lumen max 25° luminaire total light flux refer to luminaire performance.  
\*\* Potenza Watt totale assorbita. Watt power totally absorbed.  
\*\*\* Ta temperatura minima e massima d'esercizio. Ta minimum and maximum ambient operating temperature.

Led sources evolution takes to a continuous and favourable variation of the lumen/watt ratio. For more information please contact Ideallux technical dept. Ideallux s.r.l. reserves the right to carry out any improvements and alterations to products at any time.